



Propriété agricole en limite Sud  
Luberon et Alpes de Haute  
Provence

C'est au sud du Vaucluse, en limite entre le Sud Luberon et les Alpes de Haute Provence , que se trouve cette propriété agricole, d'environ 22 ha. Elle se situe sur les communes de Beaumont-de-Pertuis et Corbières-en-Provence, à 25 minutes de Pertuis, 20 minutes de Manosque, 40 minutes d'Aix en Provence et sa gare TGV.

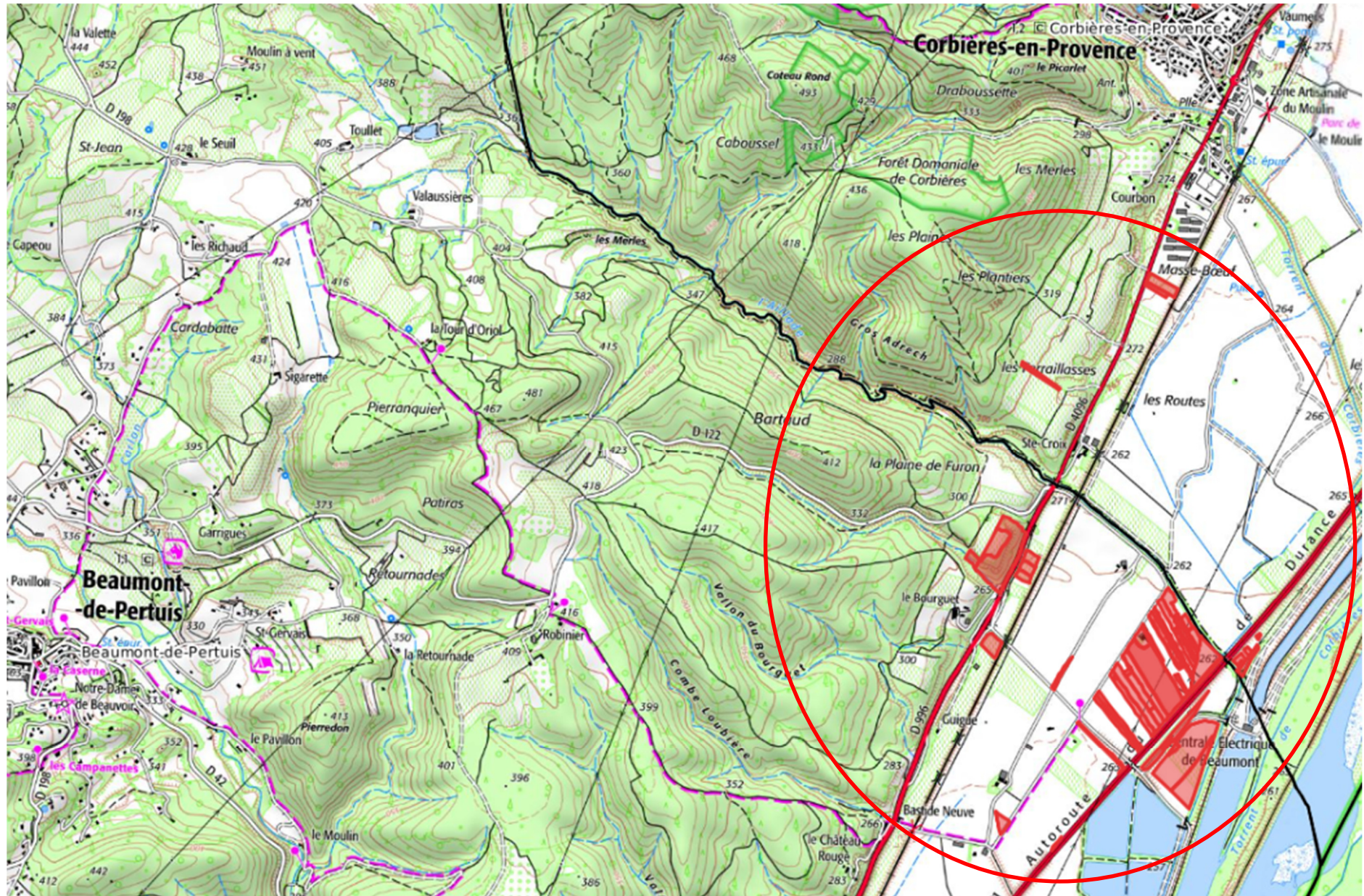
Avec ses 1130 habitants, Beaumont-de-Pertuis constitue un charmant village provençal situé sur une colline du versant sud du massif du Luberon. On y découvre des maisons en pierre, des petites places ombragées et des détails architecturaux qui témoignent de son riche passé médiéval

Etablie à l'est de la commune, cette propriété se situe en plaine de Durance



[Tapez ici]

# Localisation de la propriété



[Tapez ici]

# Localisation de la propriété

---



# Le bâti et les dépendances agricoles

---

La propriété compte une habitation de 160 m<sup>2</sup> comprenant une pièce à vivre lumineuse de 30 m<sup>2</sup>, une cuisine de 17 m<sup>2</sup>, 5 chambres, 2 grands dressings, une jolie petite véranda et un spacieux garage de près de 500 m<sup>2</sup>.

Ainsi que de nombreuses dépendances agricoles pour une superficie totale d'environ 1 000 m<sup>2</sup> :

- Une ancienne écurie de 100 m<sup>2</sup>
- Un atelier traversant de 77 m<sup>2</sup>
- Un auvent de 115 m<sup>2</sup>
- Un hangar fermé sur 3 côtés de 232 m<sup>2</sup> comprenant 3 silos
- Un hangar fermé sur 3 côtés de 227 m<sup>2</sup>
- Un lieu de stockage de 100 m<sup>2</sup>
- Un garage, ancien cochonnier de 75 m<sup>2</sup>
- Un grenier de 75 m<sup>2</sup>
- Un logement ouvrier d'été de 43 m<sup>2</sup>



[Tapez ici]

# 1 L'habitation principale de 160 m<sup>2</sup>

Elle se développe sur deux niveaux et comprend les parties à usage d'habitation

## 1- RDC

- Une cuisine séparée (17 m<sup>2</sup>) et son cellier (4,5 m<sup>2</sup>)
- Un salon attenant lumineux (30 m<sup>2</sup>)
- Un garage (50 m<sup>2</sup>)
- Une véranda (11 m<sup>2</sup>)

## 2- Etage

- 5 chambres de 13, 18, 13, 13, 17 m<sup>2</sup>)
- Un dressing (4 m<sup>2</sup>)
- Un dressing (5 m<sup>2</sup>)
- Une salle de bain avec bidet et baignoire (5 m<sup>2</sup>)
- Des toilettes séparées
- Un grand couloir d'environ 15 m<sup>2</sup> qui dessert les chambres
- Un débarras de 11 m<sup>2</sup>



## Les dépendances agricoles pour une superficie totale de 1000 m<sup>2</sup> environ

---

- Une ancienne écurie (100 m<sup>2</sup>)
- Un atelier fermé avec accès par 2 côtés (77 m<sup>2</sup>)
- Un auvent (115 m<sup>2</sup>)
- Un hangar fermé sur 3 côtés comprenant 3 silos (232 m<sup>2</sup>)
- Un hangar fermé sur 3 côtés (227 m<sup>2</sup>)
- Un lieu de stockage en pierre (100 m<sup>2</sup>)
- Un grenier (76 m<sup>2</sup>)
- Un ancien logement ouvrier d'été comprenant 2 chambres, une salle d'eau et une cuisine (43 m<sup>2</sup>)



# Les terres

---

D'une superficie totale d'environ 22 ha, cette propriété est à forte dominante agricole et dispose principalement de terres de plaine de Durance à l'arrosage (via des bornes SCP ou par un forage agricole) ainsi que de vignes IGP, AOP Luberon et AOP Pierrevert engagées à la cave coopérative de Pierrevert (04) pour une surface de 4 ha 20, en très bon état d'entretien et bénéficiant d'une irrigation goutte à goutte pour certaines.



Cette propriété agricole est idéale pour un projet d'élevage, de grandes cultures/semences, ou encore pour un projet équin et se situe entre le secteur du Sud Luberon et des Alpes de Haute Provence également à seulement 40 minutes d'Aix en Provence. Les installations permettent d'allier vie personnelle et professionnelle.

L'actuel exploitant cultive également 1,5 ha de pommes de terre (production valorisée localement) et 7 ha de semences.

Il y a la possibilité de récupérer certains fermages.

**PRIX NET VENDEUR : 800 000 € + parts de cave coopérative.**

**Possibilité de racheter le matériel agricole en supplément**

**+ Frais SAFER de 48 000 € HT + Frais notariés réduits de 7 500 € (au lieu de 56 000 €)**